

Témoignages

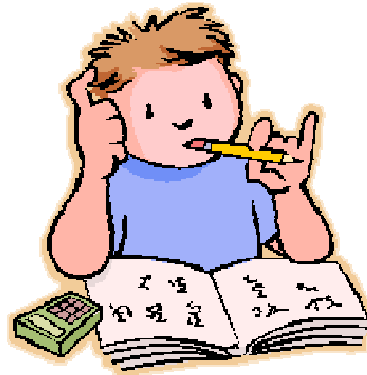
(...) M. Jacquet va même plus loin. Il estime qu'il faut un HP adulte pour s'occuper d'eux. « Il faut être passé par là pour comprendre la dimension humaine du problème. A 8 ans, j'ai eu la profonde sensation d'un vide intérieur et de tristesse. Mon fils est du même avis et pense que la communication pourrait alors être plus subtile. » (Dernière Heure, 2002)

Merci pour les encouragements. On sent que vous comprenez le(s) problème(s) de mon fils. Lui-même le ressent d'ailleurs très fort et c'est peut-être une des explications de ses progrès depuis qu'il vous connaît. Même s'il est avare en compliments, il m'a déjà fait comprendre à plusieurs reprises son envie et son intérêt à travailler en votre compagnie. (Papa de M., 15 ans)

Je tiens à vous remercier vivement pour ce stage. Ma fille est ravie. Seule ombre au tableau: elle aurait souhaité que la semaine soit plus longue! Concernant les stages ou d'autres rencontres avec des enfants HP, sachez que C. est tout à fait partante. Elle a même manifesté une tristesse inhabituelle lorsqu'elle s'est rendue compte qu'elle ne reverrait pas ses nouveaux amis dans les jours prochains. Mon mari et moi-même ne l'avions plus vue si joyeuse depuis longtemps. Vous avez, sans l'ombre d'un doute, acquis sa confiance et la mienne. Il est très rassurant, lorsque l'on est parents, de se savoir soutenus par des personnes très compétentes. (Maman de C., 3 ans et demi)

L'asbl douance.be, c'est :

- . Des soirées d'information sur le haut potentiel
- . Des activités pour enfants et ados HP le samedi.
- . Des stages « multi-activités » (5-14 ans) et « méthode de travail » (12-17 ans) pendant les vacances scolaires.
- . Des rencontres familiales.
- . De l'accompagnement individuel ou familial (guidance, coaching personnel, scolaire ou parental)
- . Des ateliers « parents d'enfants HP »
- . Des ateliers « adultes HP »
- . Des formations dans les écoles



douance.be asbl

Centre sportif de la Forêt de Soignes
2057, Chaussée de Wavre
1160 Bruxelles (Auderghem)

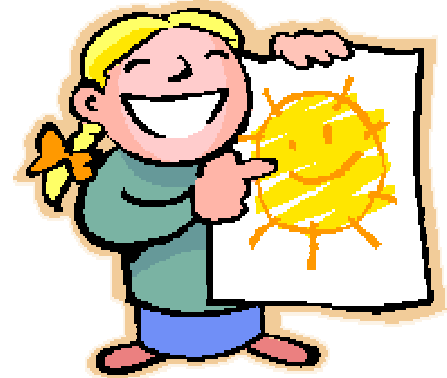
<http://www.douance.be>
e-mail : info@douance.be

Aurore Verhelst : 0478 489 385
Thierry Biren : 0475 68 34 34

douance.be

asbl

Enfants, adolescents et adultes
À haut potentiel (HP)



Doué, surdoué, précoce, ... haut potentiel ?

Alors que, périodiquement, les médias attirent notre attention sur le cas particulier des enfants « à haut potentiel », ceux-ci restent mal connus des parents, des enseignants et même des pys, principaux intervenants dans leur développement pourtant !

Qui sont ces enfants « HP » pas tout à fait comme les autres? Que ressentent-ils? Comment vivent-ils leurs spécificités? Pourquoi échouent-ils bien trop souvent à l'école, sabordant leurs compétences et le fondement même de leur identité? Quels adultes deviennent-ils ?

<http://www.douance.be>

L'enfant HP

Le mythe : C'est un enfant précoce, très très intelligent, qui aime les maths, les sciences, parle 5 langues et réussit brillamment tout ce qu'il touche. On le reconnaît aisément à ses petites lunettes rondes d'intello. Donc, si votre enfant n'est pas premier de classe, avec 21/20 dans **toutes** les matières, « ça ne peut pas être ça ! »

La réalité : Si une infime minorité correspond au mythe du « surdoué » scolaire, la plupart des enfants HP sont plutôt des enfants **différents**, « hors-normes ». Hypersensibles, réagissant aux plus petits stimuli, parfois diagnostiqués à tort TDA/H (hyperactifs et/ou déficit d'attention), curieux plus qu'« intelligents », ils ont un insatiable besoin de savoir, de comprendre, de démonter parfois ... Mais aussi de grandes difficultés à s'intégrer dans les groupes, à rire des mêmes plaisanteries que les autres. 50% d'entre eux connaissent l'échec scolaire, 30% ne finissent pas le secondaire.

Le terme « surdoué » est généralement mal perçu du grand public. En France, il a été malencontreusement remplacé par « enfant intellectuellement précoce (EIP) », triplement erroné en ce qu'il induit l'idée d'un enfant « comme les autres », doté d'une « avance » qui ne serait qu'« intellectuelle » et qui sera rattrapée à la fin du développement.

Alors que ce sont des enfants différents, pas toujours précoces et dont la spécificité dépasse le seul domaine intellectuel.

Tempérant les susceptibilités des consciences collectives, la Belgique a choisi de les appeler « enfants à haut potentiel », posant ainsi un regard positif sur l'avenir de ces enfants, tant sur le plan intellectuel que de leur développement personnel, affectif et social.

Comment reconnaître un enfant HP ?

Hypersensible ; voit, entend, sent, perçoit ce que les autres ne perçoivent pas.

Activité cérébrale permanente (pas de bouton «OFF»), insomnies, pseudo-hyperactivité, curieux, bavard, problèmes d'attention, dissipé, rêveur, Questionnement métaphysique, quête de sens Grand sens de la justice, intolérance à l'injustice, Conteste les règles, esprit critique.

A parfois appris à lire tôt, mais problèmes en graphisme Travaille peu/pas pour réussir en primaires, est en échec en début de secondaire (pas de méthode)

Ennui en classe, parfois saut de classe.

Résultats très variables, insuffisants, comprend vite ou ne comprend rien, comportement/attitude

Difficulté d'intégration au groupe des pairs, se sent différent, extraterrestre (E.T.), préfère les contacts avec les adultes ou les plus jeunes.

Très jeune : angoisses, peurs irrationnelles, somatisation, parfois dépression existentielle

Décalage entre l'âge civil et les centres d'intérêts, passions insolites, grande imagination ...

Perfectionniste, mais lucide.

Etre HP n'est ni une « supériorité intellectuelle » ni une pathologie, mais une **différence** qui peut se révéler difficile à vivre si l'enfant n'est pas décelé à temps et compris dans sa spécificité. Il est donc essentiel d'aider les enfants à haut potentiel à s'adapter à un système qui ne fonctionne pas comme eux.

Au-delà des difficultés...

Souvent mal compris et souffrant de leur différence, les enfants à haut potentiel ont besoin de rencontrer des pairs, ainsi que des personnes qui les comprennent et pourront les aider à gérer leur particularité et à l'exploiter au mieux.

Que faire pour aider les enfants HP ?

- Déceler leur particularité dès le plus jeune âge.
- Leur expliquer ce que c'est qu'être HP, les aider à comprendre leur propre mode de fonctionnement et leur apprendre celui de l'école et ce, dès la maternelle. Il ne s'agit pas de demander à l'enfant de renier son système de pensée, mais de lui donner la possibilité de faire le lien entre son système et celui de l'école (mode de communication qui lui permettra d'être compris de tous).
- Leur permettre de participer à des activités, stages, avec des **pairs**, des enfants qui fonctionnent comme eux.
- Leur offrir un cadre précis, des limites claires, « forcer » leur motivation sans perdre de vue la notion de plaisir.
- Au besoin, les faire accompagner par un coach et/ou un psychologue spécialisé dans le haut potentiel (douance), car leur repères sont totalement différents de ceux des autres enfants.
- Sensibiliser les parents, les enseignants et les éducateurs à la douance et leur donner des pistes pédagogiques adaptées aux enfants à haut potentiel.
- Saut de classe, école spécialisée, jury central, coaching scolaire, ... chaque cas est unique, n'hésitez pas à nous contacter pour plus de renseignements !



<http://www.douance.be>

